

# Panasonic

## 心の教室用カメラシステム のご提案



松下電器産業株式会社  
AVC社 システム事業グループ

## CONVERTIBLE CAMERA

# はじめに

## 小・中学校で求められる『心の教室』。

心に悩みを抱える児童・生徒にとって、毎日通う学校のなか  
 に気持ちの安らぐ場所があれば・・・との考えから、近年の余  
 裕教室の有効活用もあり、全国的に注目を集めているカウ  
 ンセリングルーム『心の教室』。文部科学省の平成13年度事業  
 でも『体験活動』『スクールカウンセラー』『道徳教育』『心の健  
 康』などを中心とする『心の教育』の充実に主点を置かれた  
 予算編成がおこなわれ、特に『スクールカウンセラーの活用  
 など生徒指導の充実』に対しては、大幅な増額が用意される  
 ともお聞きしております。

パナソニックでは心の教室に対し、高感度カメラシステムの  
 設置をおすすめしています。子供たちの微妙な仕草や表情  
 の変化を高画質映像で記録することで、その後のカウンセリ  
 ングに有効に活かすことができると考えています。



心の教室用カメラシステムのご提案

### 目次

はじめに	1
システムの活用イメージと特長	2
構成機器の特長	3
システム構成	4



# システムの活用イメージと特長

特長

1

## 別室から相談者を確認 「遠隔カウンセリング」

相談者が目の前のカウンセラーに正直に本音話してくれるとは限りません。統計的にも悩みを抱える彼（彼女）たちは、自分の思いを言葉で発することは少なく、自然と出てくる手の動きなどのちょっとした仕草でSOSを訴えていることが多いようです。

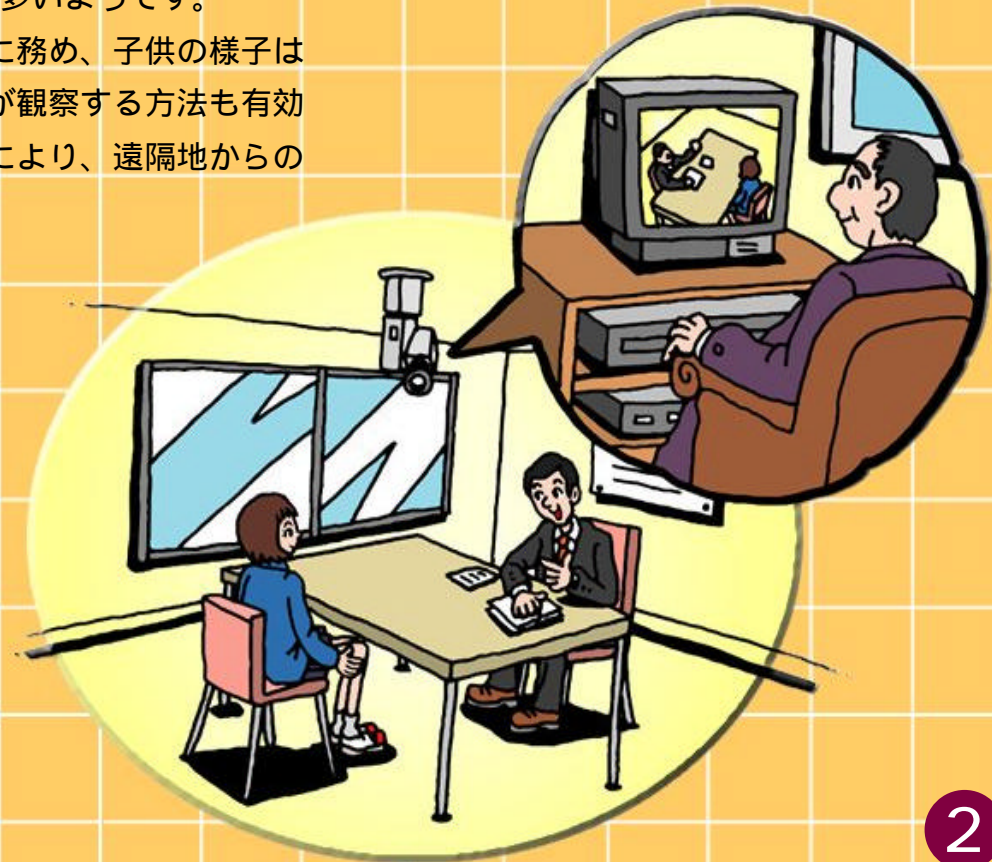
部屋の中ではリラックスさせることに務め、子供の様子はカメラを通して別室でカウンセラーが観察する方法も有効です。また、映像データを送ることにより、遠隔地からのカウンセリングも可能となります。

特長

2

## 事例として活用 「記録（データ）保存」

カウンセリングの様子は、さまざまな事例・事象として貴重なデータとなります。高画質による映像素材での保存が理想的です。



## 構成機器の特長

汎用性に優れた小型・軽量のBOXカメラ

### コンバーチブルカメラ

(AW-E300/AW-E600/AW-E800A)



カメラ回転台に設置し、コントローラーから遠隔操作(パン・チルト)することができます。相談の進行状況や、相談者の動き、表情に応じた映像撮影を容易に行えます。



カメラ回転台システムで、相談者の細かな表情や微妙な”SOSサイン”を確実にキャッチします。

#### コンパクト設計

小型・軽量のコンパクト設計のカメラのため、目立たずに設置が可能。回転台も静粛性に優れ、カウンセリングの邪魔をしません。

#### 高感度・高解像度

高解像度カメラにより、子供たちの表情の変化や話をしているときの手指の動きまでしっかり捉えます。

#### 簡単操作

カメラの回転、ズームなどは専用コントロールパネルで一括制御。見たい場面を逃さずチェック可能です。

# システム構成例

コンパクト、かつ極めて静かな回転音のため、存在を感じさせずに撮影可能。

